

Exposé

Landgasthof „Schlossschänke“,
Vorm Tor 1
61276 Weilrod



im Ortsteil Hasselbach (Taunus) –
in 2012 zu verpachten.

Landgasthof „Schlossschänke“, Vorm Tor 1 61276 Weilrod-Hasselbach

ZU VERPACHTEN

WICHTIGES IM ÜBERBLICK:

Beschreibung Landgasthof:

Anzahl Räume: 3 (Restaurant, Kaminzimmer mit großer Terrassentür zum Freisitz und separate Lounge)

Restaurantfläche: 115 m²

Küchenfläche: 29 m²

Kühlraumfläche: 4 m²

Innenplätze: 78

Freisitz: 34 m²

Außenplätze im Biergarten: 150

Verfügbar in 2012

Beschreibung Wohnung:

Anzahl Räume: 3 Zimmer, Küche, 2 Bäder, WC, Arbeitsecke, Abstellkammer, Dachterrasse, Speicher

Wohnfläche: 117 m²

Verfügbar in 2012

Ansicht ehemalige Gaststätte "Zum Löwen" vor Sanierung



Weitere Details:

Lage:

Der Landgasthof liegt in der Ortsmitte gegenüber der herrlichen Barockkirche und dem Dorfbrunnen und grenzt an den bei Kindern beliebten "Entenpark". Viele Auto- und Motorradfahrer kommen am Wochenende durch die Hauptdurchgangsstrasse und müssen in der Haarnadelkurve am Brunnenplatz sehr langsam fahren. Es ist deshalb nicht übertrieben zu sagen, dass der im Vorgarten gelegene Biergarten eine exponierte Lage hat.

In direkter Umgebung gibt es herrliche Wege, die stark von Mountainbiker und Wanderer genutzt werden. In ca. 1 km Entfernung verläuft die Rennstrasse, eine alte Handelsstrasse der Römer. In 20 min erreicht man zu Fuß die bekannte "Vogelburg Hasselbach", die im Jahr bis zu 60.000 Besucher hat.

Die Gemeinde Weilrod ist ein Zusammenschluss von 13 Dörfern im Nordwesten des Hochtaunuskreises. Die nächst größeren Städte sind Limburg (ca. 25 km) im Westen, Wetzlar (ca. 30 km) im Norden, Wiesbaden (ca. 35 km) im Süden und Frankfurt (ca. 40 km) im Südosten. In Weilrod finden Sie Einkaufsmöglichkeiten, eine Apotheke und ein Ärztehaus sowie Grund- Haupt- u. Realschule. In Usingen (20 km) und Bad Camberg (10 km) gibt es weiterführende Schulen. Bis zur Autobahn A 3 Frankfurt-Köln sind es nur 10 min. Fahrzeit.



Umfeld:

Die "Schlossschänke" bildet zusammen mit der angrenzenden Veranstaltungshalle das Kulturzentrum in der Gemeinde Weilrod. Allein Hasselbach mit seinen etwas mehr als tausend Einwohnern hat vier Gesangvereine und eine freiwillige Feuerwehr! Sehr viele Veranstaltungen finden in der Dorfmitte unmittelbar an der Schlossschänke statt. Vereine und Bürger brauchen eine bedarfsgerechte Versammlungsstätte, mit einem entsprechenden kulinarischen Angebot.

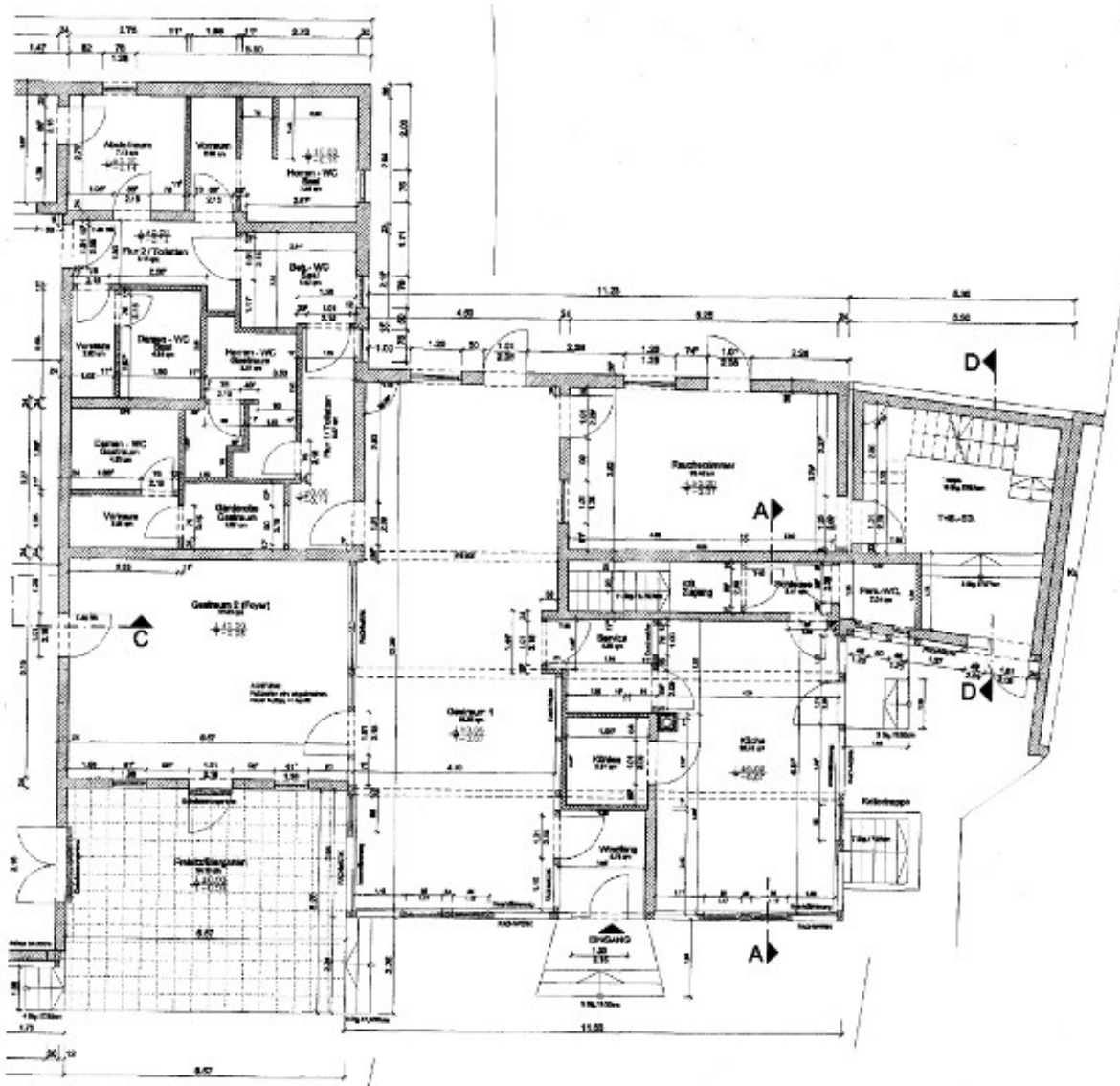


Objektbeschreibung:

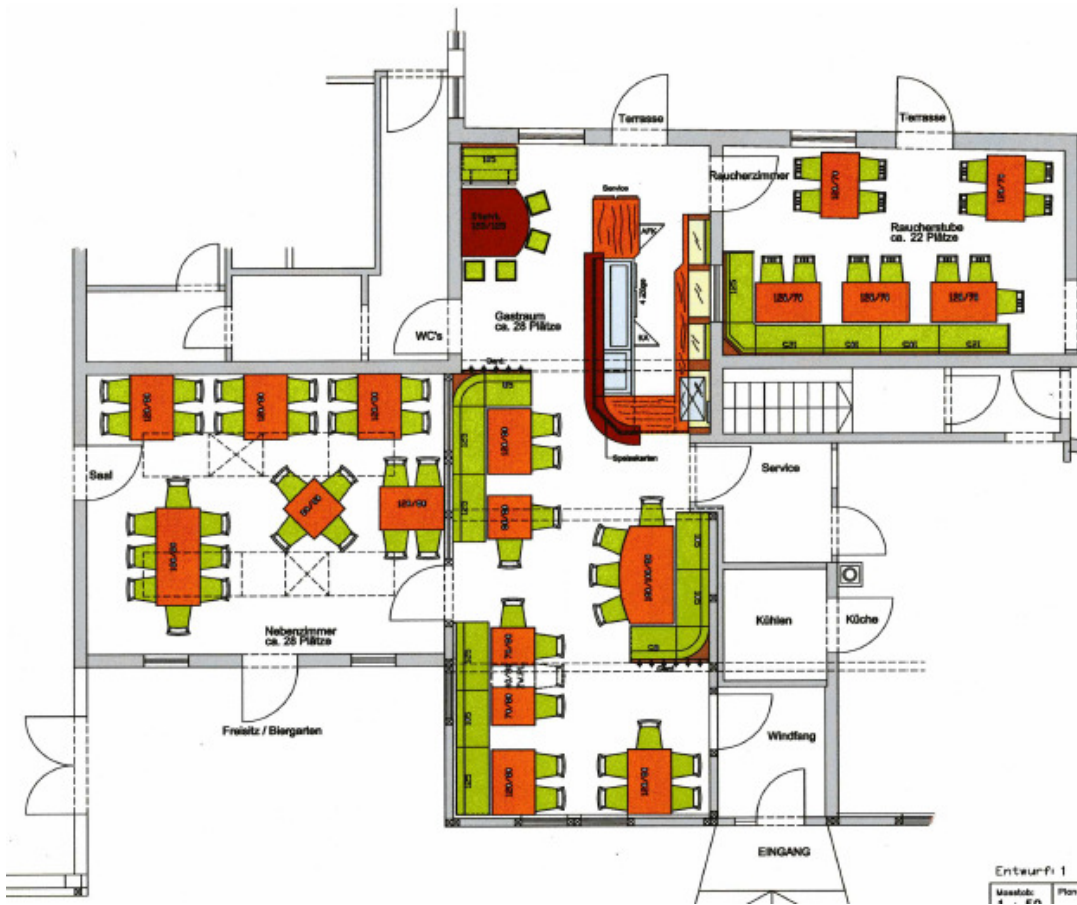
Der Gebäudekomplex aus dem 18. Jahrhundert wurde liebevoll vom ansässigen Männergesangsverein MGV Liederkrantz Hasselbach von 2008-2012 in Eigenleistung saniert. Der Landgasthof und die neue Veranstaltungshalle sind mit ihrem Landhausstil ähnlichen Charakter ein echtes Schmuckstück in der Dorfsilhouette.

Im Erdgeschoss befindet sich ein großer Gastraum mit Thekenbereich. Dieser wird, durch in Fachwerk eingesetzte Glaselemente optisch mit dem angrenzenden Kaminzimmer verbunden. Durch eine zweiflügelige Aussentür gelangt man auf den Freisitz. In einem weiteren Nebenzimmer befindet sich eine Lounge mit Innen- und Aussenbereich. Sie hat einen separaten Eingang und ist außerdem für "Public viewing" vorgesehen. Ein Garderobenraum ist ebenso selbstverständlich wie der behindertengerechte Sanitärbereich. Alle Räumlichkeiten liegen auf einer Ebene.

Neben der Theke befindet sich der Durchgang in den Küchenbereich. Für die Lagerung von Lebensmittel steht 1 Kühlraum zur Verfügung welcher direkt von der Küche aus begehbar ist. Über eine Treppe gelangt man in den Keller, wo ausreichend Platz ist für die Lagerung von Getränken. Ein WC für das Personal ist vorhanden. Eine ausreichende Anzahl an Parkplätzen steht zur Verfügung.



Vorschlag Einrichtungsplan:

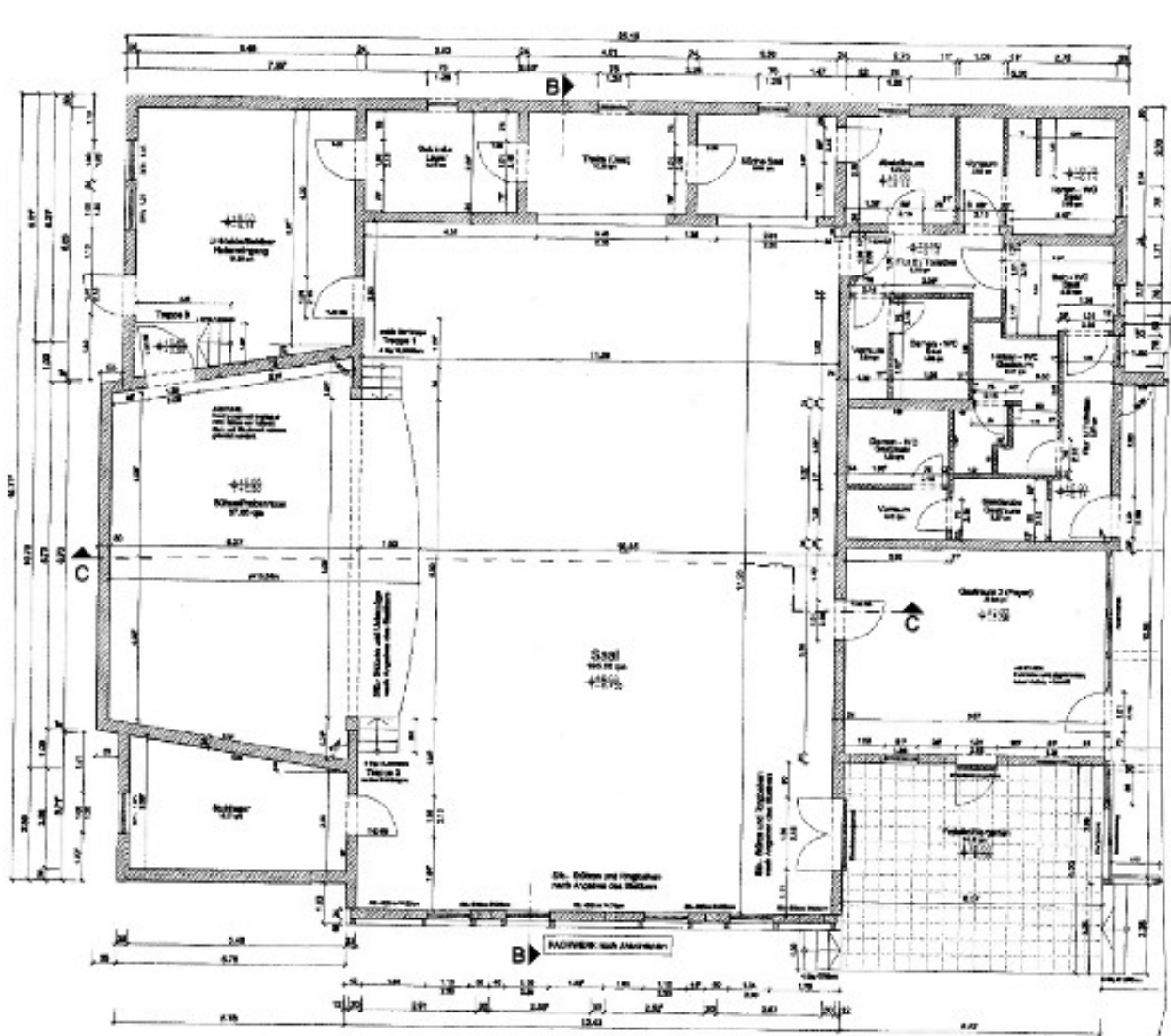


Vorschlag Inneneinrichtung:



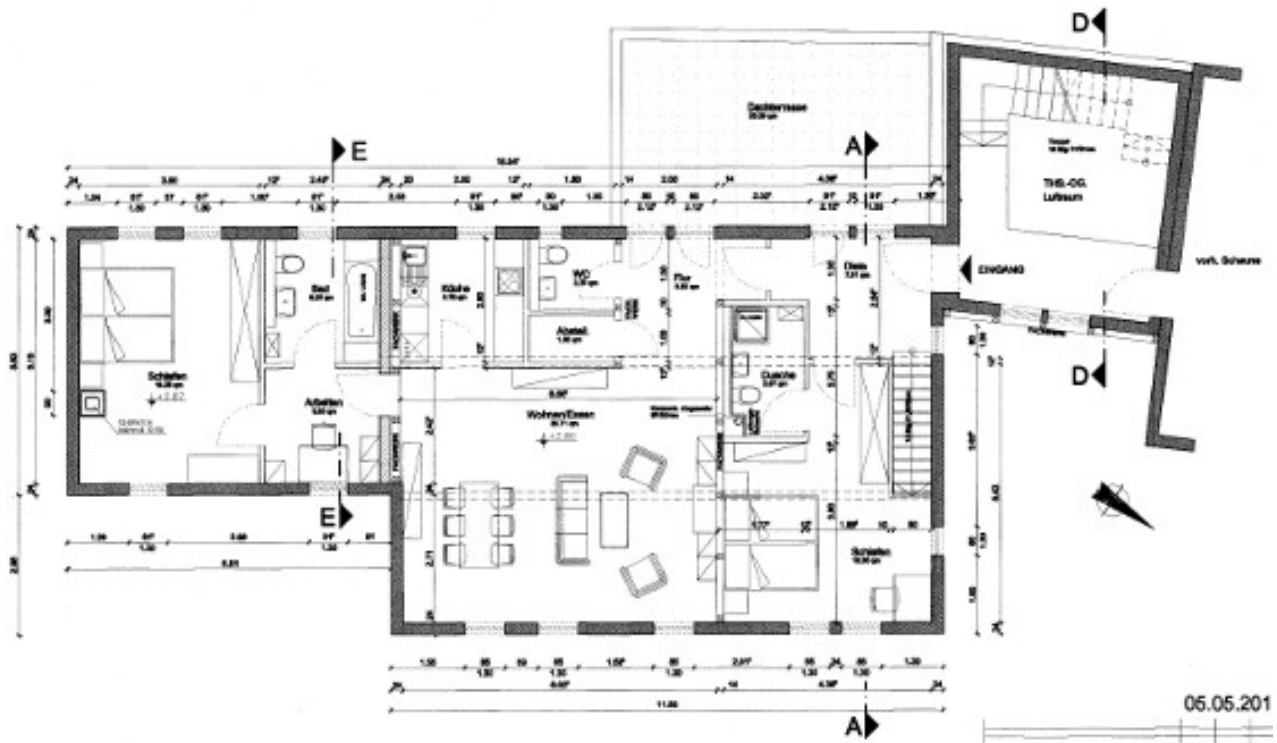
Veranstaltungshalle:

Die neue Veranstaltungshalle grenzt direkt an den Landgasthof. Sie ist nicht Gegenstand des Angebotes, da sie der Öffentlichkeit zur Verfügung steht. Jeder Bürger und jeder Verein kann sie gegen ein Entgelt für seine Zwecke beim MGV Liederkrantz Hasselbach anmieten. Natürlich auch der Pächter, wenn er selbst eine Veranstaltung oder Feier organisieren möchte, z.B. auch bei der Bewirtung großer Reisegesellschaften. Die Veranstaltungshalle hat eine große Bühne und mehrere Räume, die als Umkleidezimmer, Sektbar, Teeküche, Garderobe oder als Stuhllager genutzt werden können. Der Eingangsbereich und die Toilettenanlage sind behindertengerecht gestaltet. Die Halle verfügt über eine große Trennwand um einen eigenen Bereich für die dort untergebrachte Seniorenbetreuung zu schaffen. Das Ambiente ist hell und freundlich gestaltet für 200 Gäste. Eine ausreichende Anzahl an Parkplätzen steht zur Verfügung.



Wohnung:

Im Obergeschoss des Landgasthofes befindet sich eine große gemütliche Altbau-Wohnung. Bei der Sanierung des Gebäudes wurde nicht nur auf den Erhalt des Fachwerkes geachtet, sondern auch auf eine gute Raumaufteilung. Schlafzimmer, Bad und Arbeitsecke liegen auf der einen Seite, ein weiteres Bad und ein Zimmer liegen auf der anderen Seite der Wohnung. In der Mitte befindet sich das Wohnzimmer mit Blick auf den Vorgarten, den Brunnenplatz und die Kirche. Auf der Rückseite ist die Küche, ein Gäste-WC und eine Abstellkammer untergebracht. Über eine kleine Diele gelangt man auf die Dachterrasse mit südwestlicher Lage. Der Speicher ist über eine ausgebaute Treppe erreichbar.



Hinweis:

Der gesamte Gebäudekomplex wird zur Zeit komplett saniert bzw. neu erstellt.



Geplante Aussenansicht:



Aussenansicht früher:



Situation Sommer 2011:



Sonstiges:

- Der Landgasthof ist an keine Brauerei gebunden.
- Die Höhe der Pacht ist verhandelbar. Auskunft erteilt Ihnen gerne Clemens Gattinger unter Tel. 0171/5522515 oder schreiben Sie ihm eine E-Mail clemensgattinger@aol.com
- Weitere Impressionen finden sie unter www.liederkranz-hasselbach.de oder www.weilrod.de